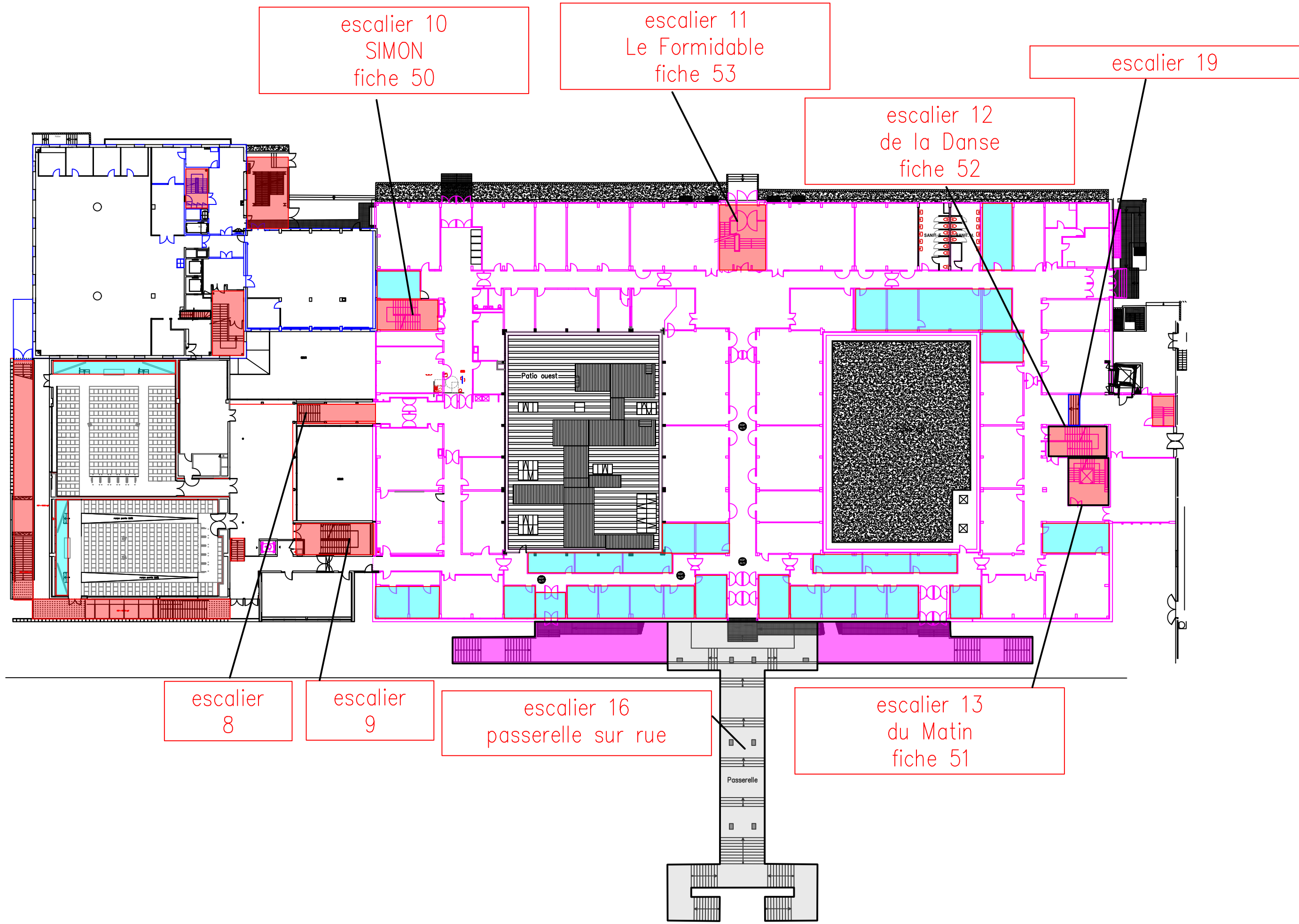
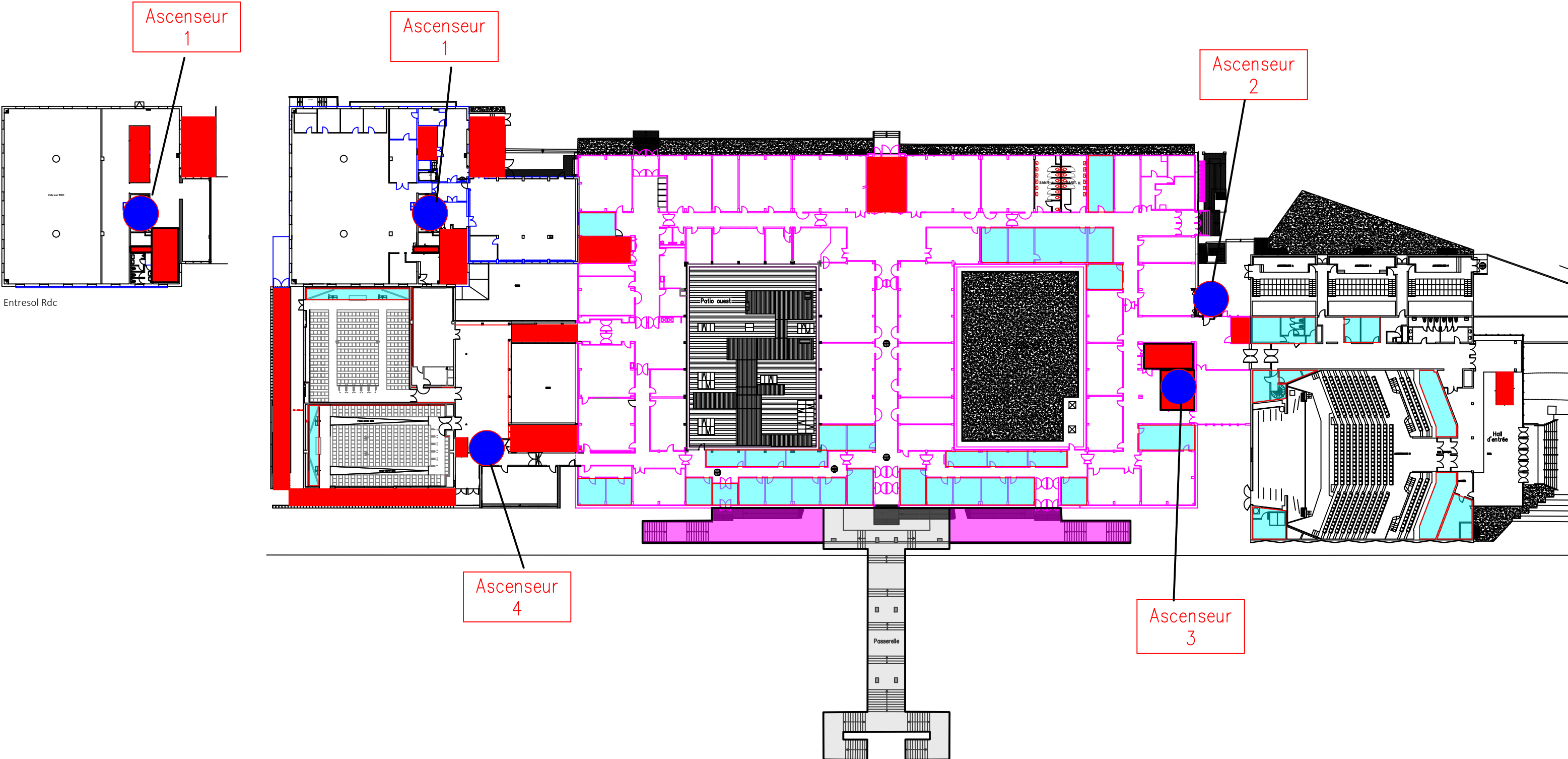


- BAT B
- BAT A
- BAT C
- BAT D
- Passerelle R+1 dessus rue
- Coursive RDC

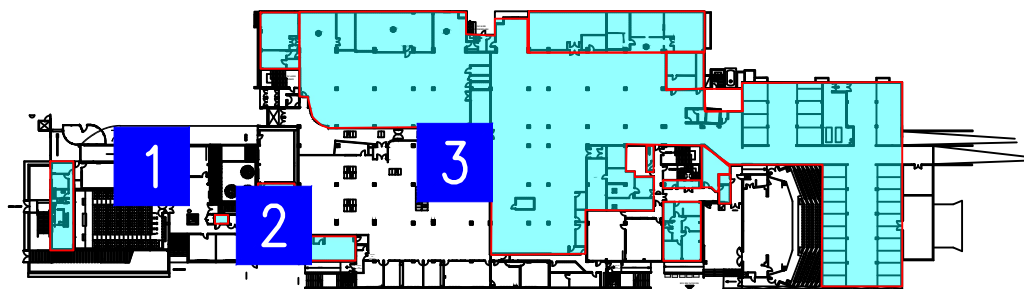




Zone Code du travail non accessible au public

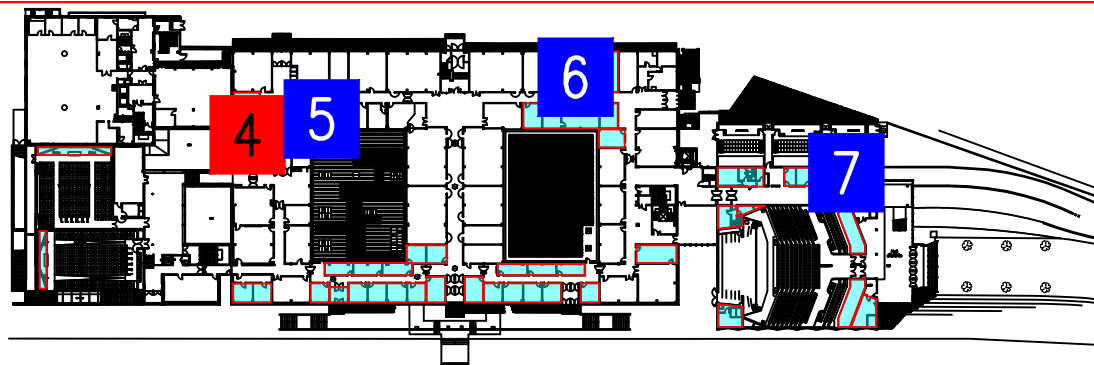


R-1



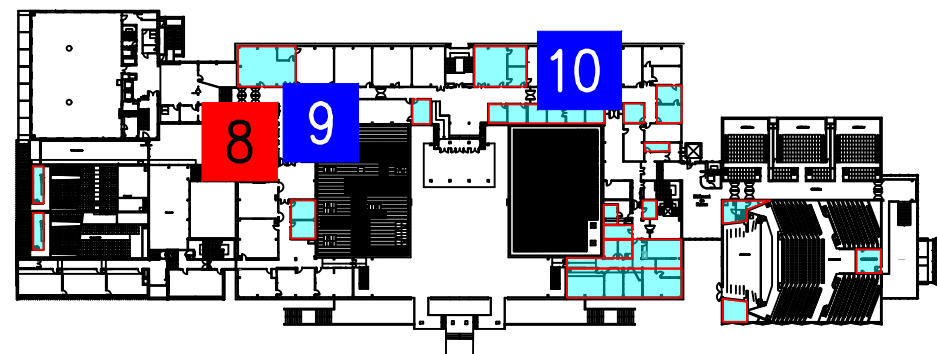
- 9 Sanitaire PMR
- 9 Sanitaire non PMR

Rdc



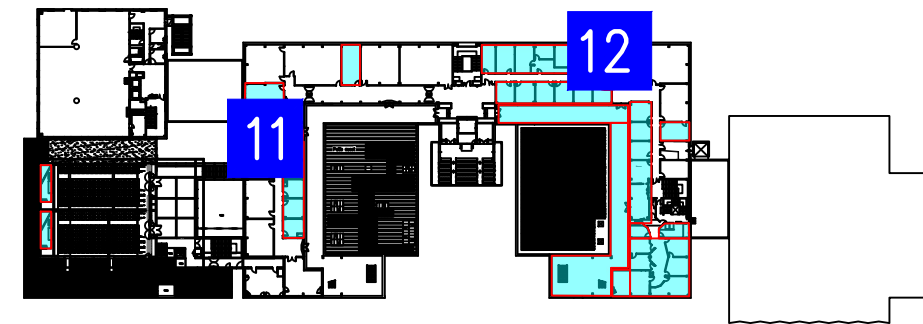
- 9 Sanitaire PMR
- 9 Sanitaire non PMR

R+1



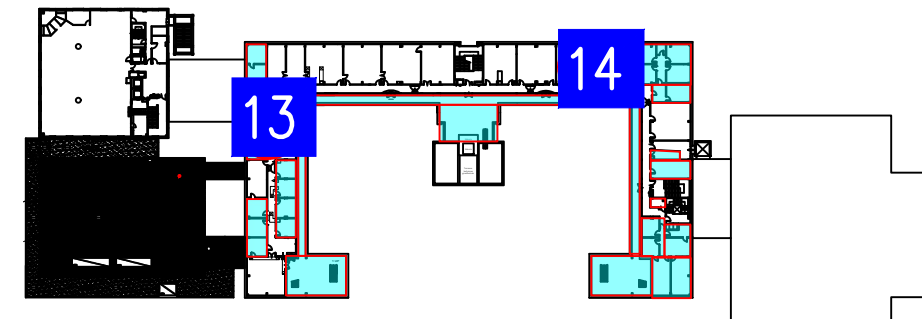
- 9 Sanitaire PMR
- 9 Sanitaire non PMR

R+2



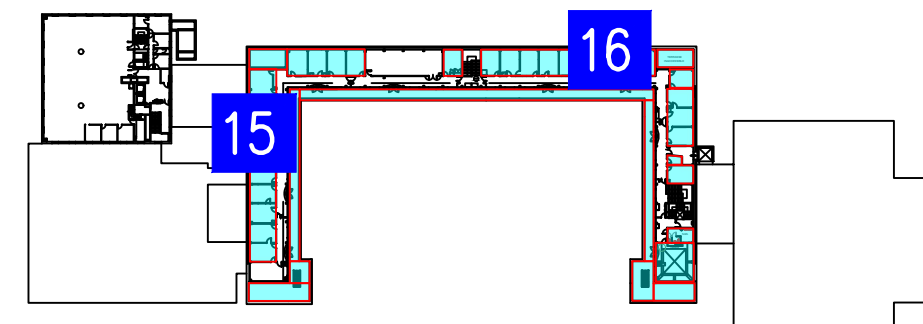
- 9 Sanitaire PMR
- 9 Sanitaire non PMR

R+3



- 9 Sanitaire PMR
- 9 Sanitaire non PMR

R+4

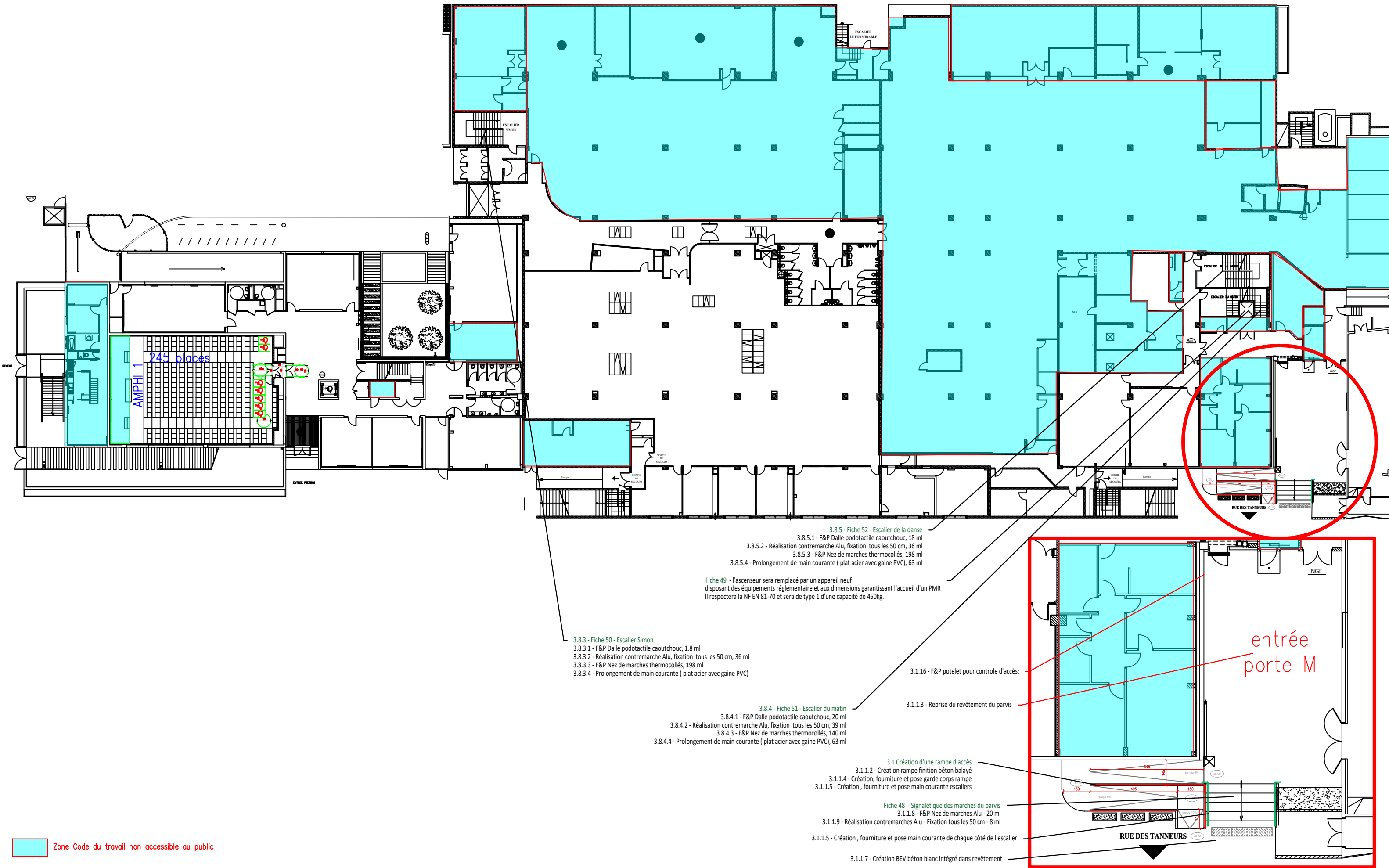


- 9 Sanitaire PMR
- 9 Sanitaire non PMR

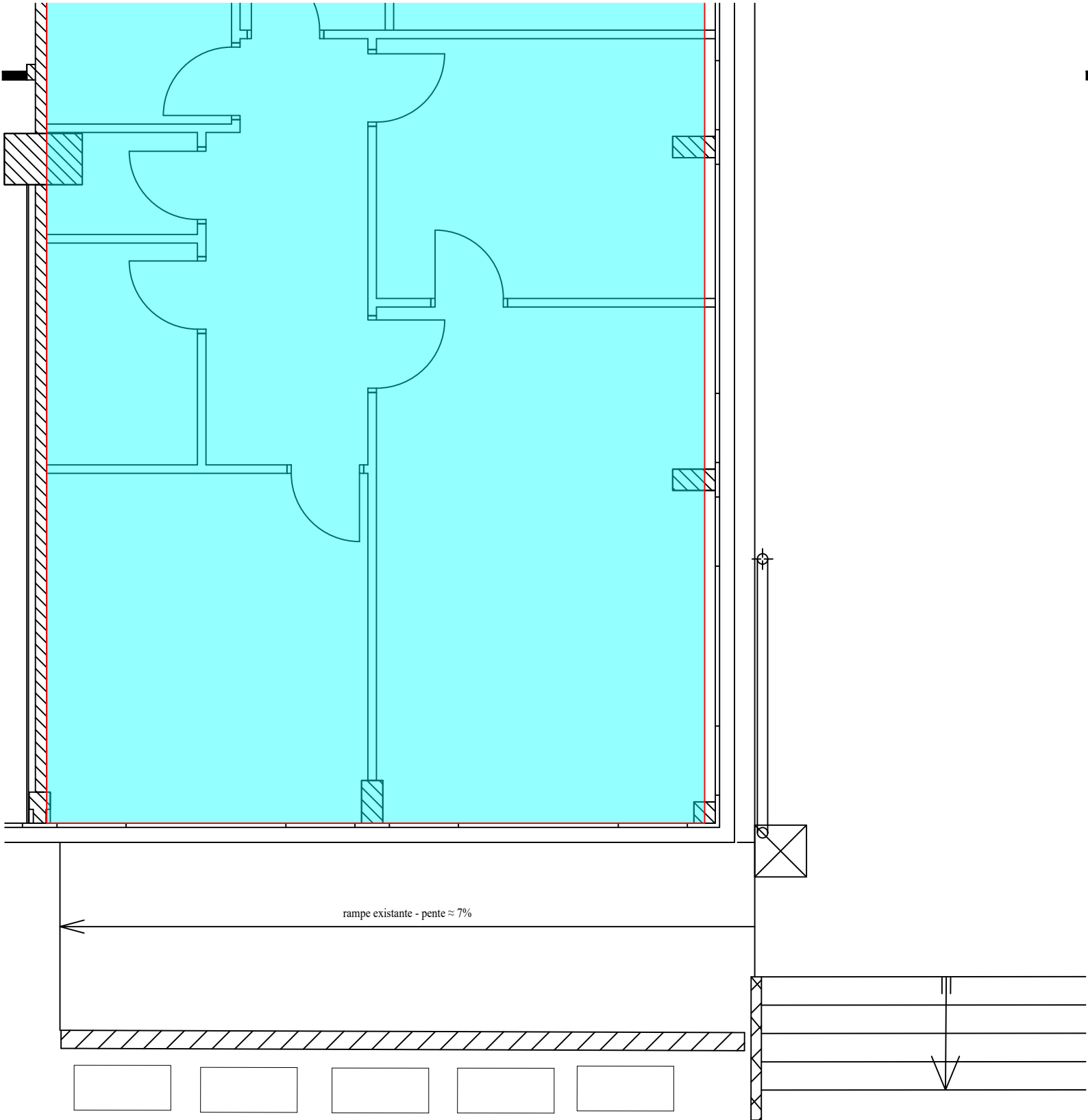
Etage		Existant	Projet
R-1	sanitaire 1	1 WC PMR H	inchangé
		1 WC PMR F	inchangé
	sanitaire 2	1 WC PMR H + WC valides H	inchangé
RDC	sanitaire 3	1 WC PMR F + WC valides F	inchangé
		1 WC PMR H + WC valides H	inchangé
	sanitaire 4	1 WC PMR F + WC valides F	inchangé
		WC valides F	inchangé
	sanitaire 5	1 WC PMR H	1 WC PMR mixte
R+1	sanitaire 6	1 WC PMR F	1 bloc douche PMR
		WC valides F	WC valides mixte
	sanitaire 7	1 WC PMR H + WC valides H	1 WC PMR mixte
	sanitaire 8	1 WC PMR F + WC valides F	inchangé
		WC valides H	inchangé
		WC valides F	inchangé

Etage		Existant	Projet
R+1	sanitaire 9	1 WC PMR H	inchangé
	sanitaire 10	1 WC PMR F	inchangé
R+2	sanitaire 11	WC valides mixte	1 WC PMR F + WC valides mixte
	sanitaire 12	WC valides H	WC valides mixte
R+3	sanitaire 13	WC valides F	1 WC PMR mixte
	sanitaire 14	WC valides H	WC valides mixte
R+4	sanitaire 15	WC valides F	1 WC PMR mixte
	sanitaire 16	WC valides H	WC valides mixte
		WC valides F	1 WC PMR mixte



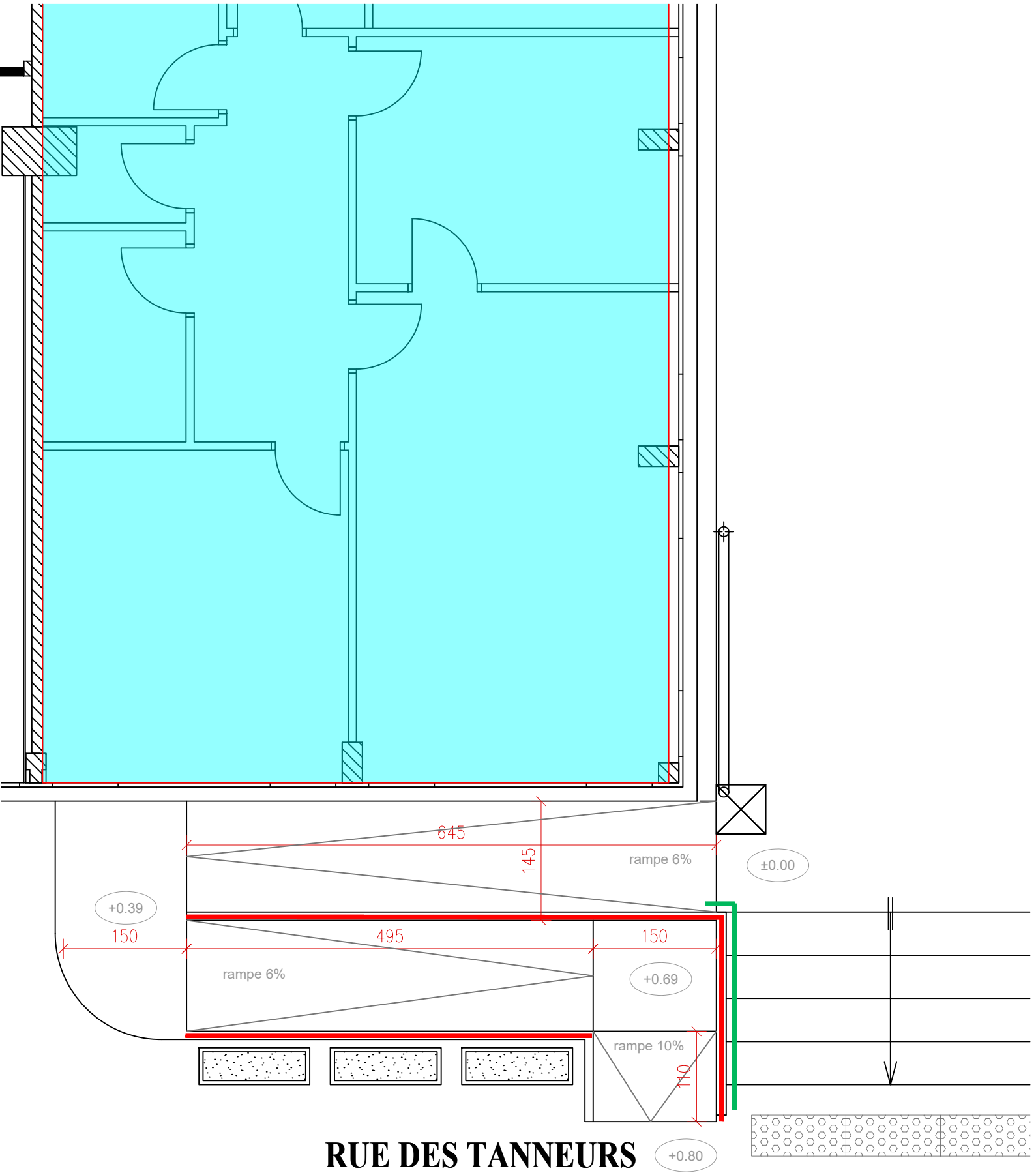


EXISTANT

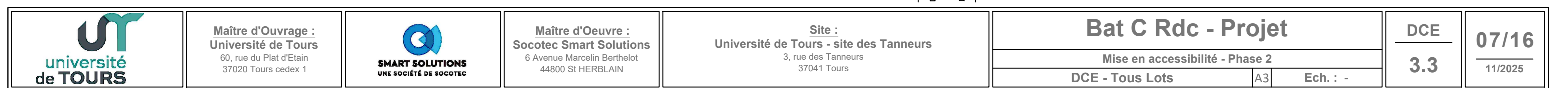


RUE DES TANNEURS

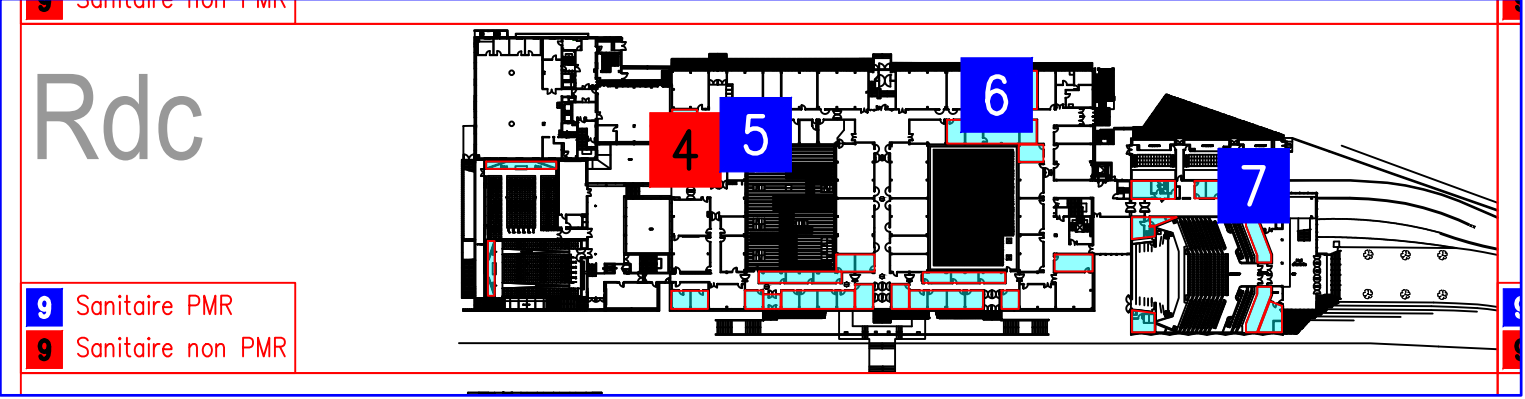
PROJET



RUE DES TANNEURS

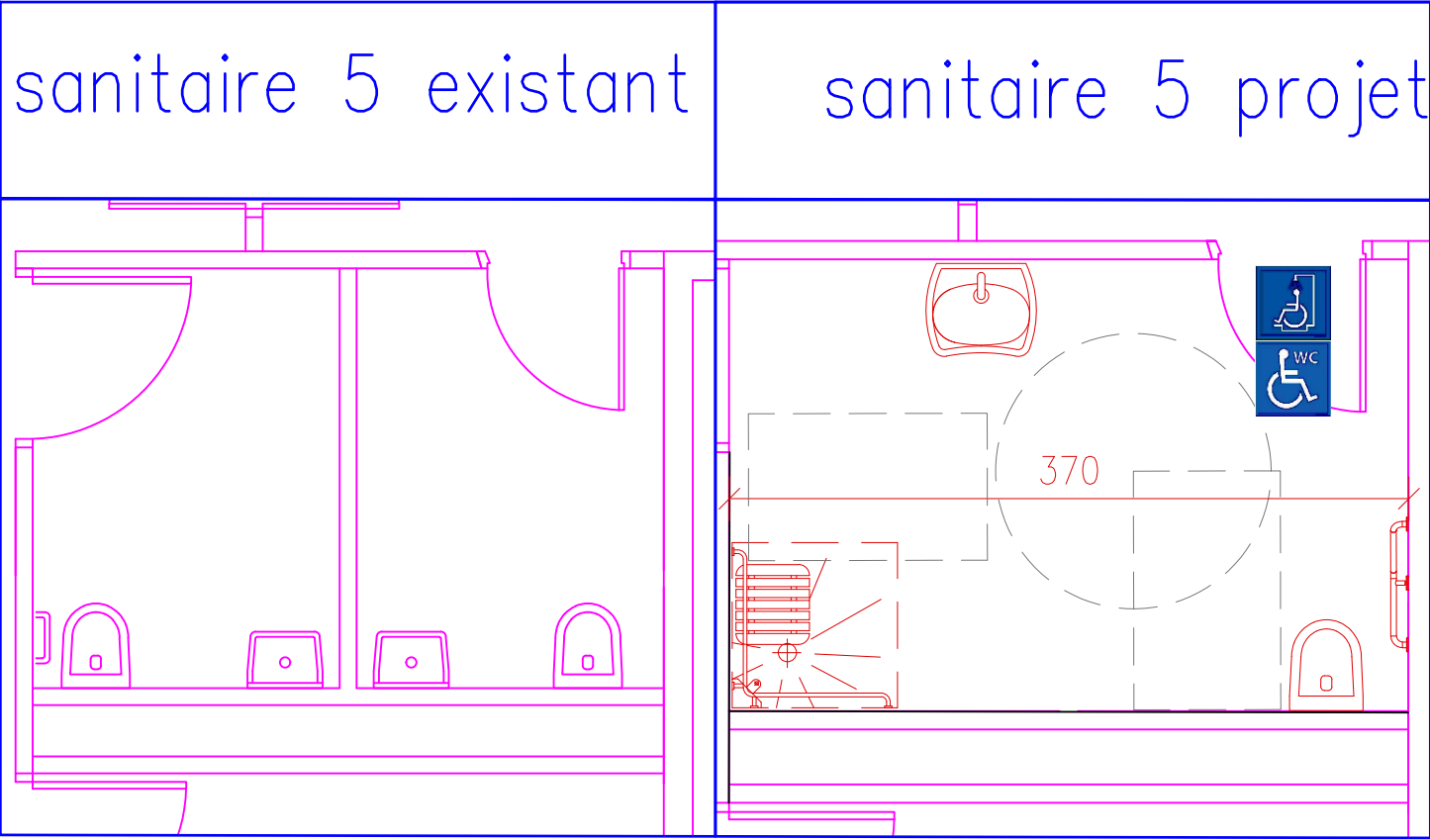




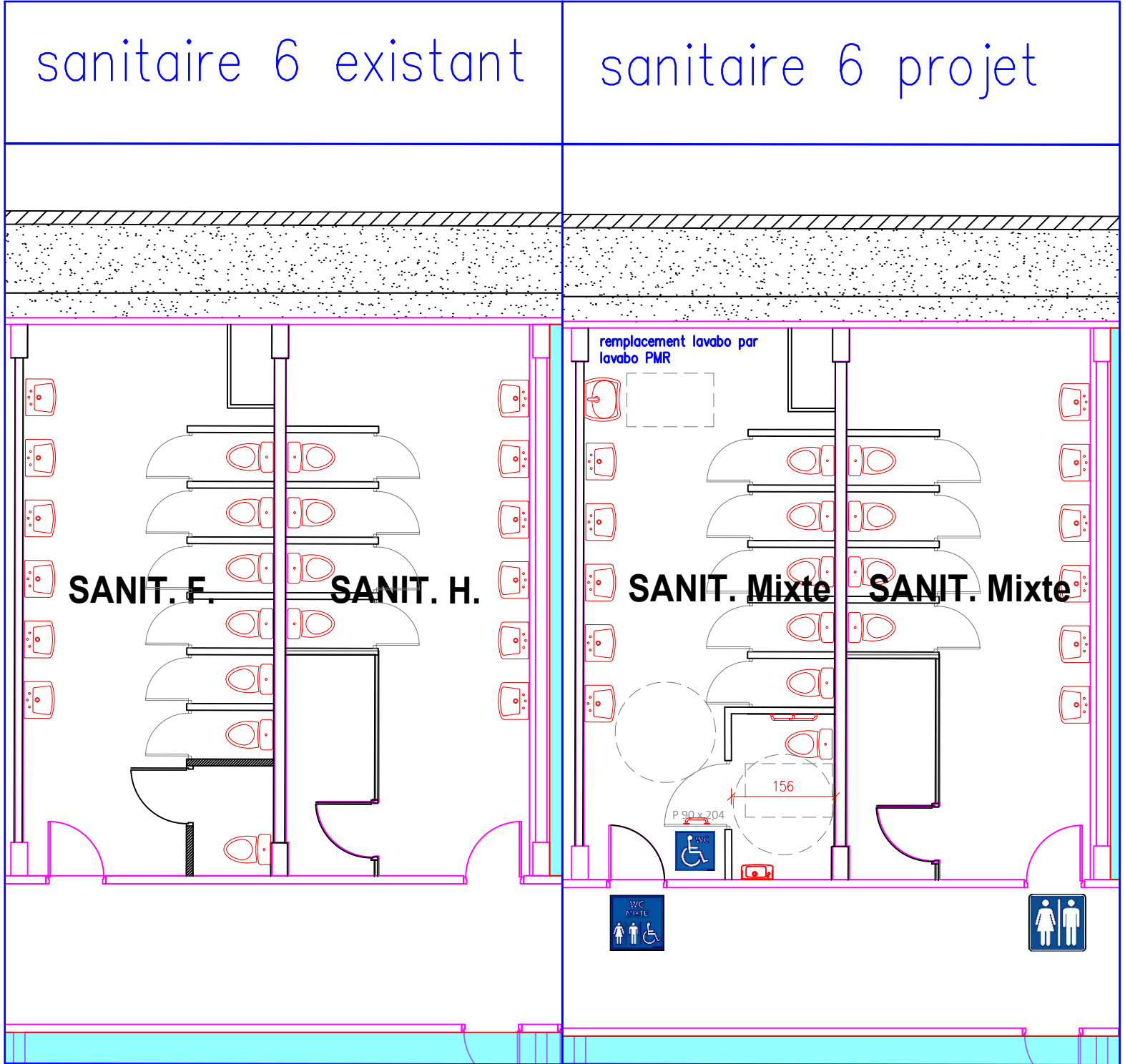


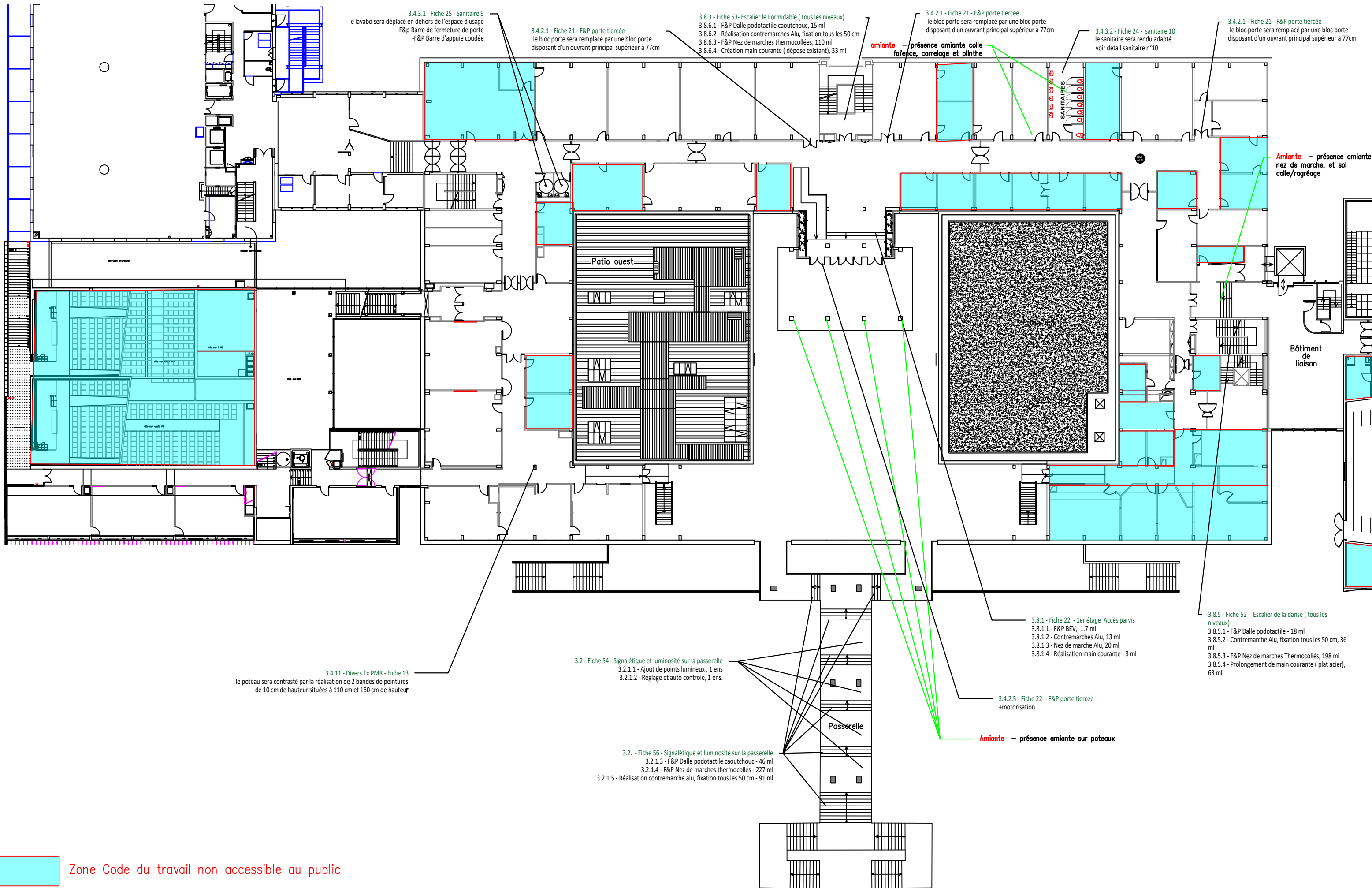
Le sanitaire 4 mixte ne fait pas l'objet d'intervention et ne dispose d'aucun sanitaire adapté.  
Des sanitaires adaptés sont disponibles de l'autre côté du couloir.

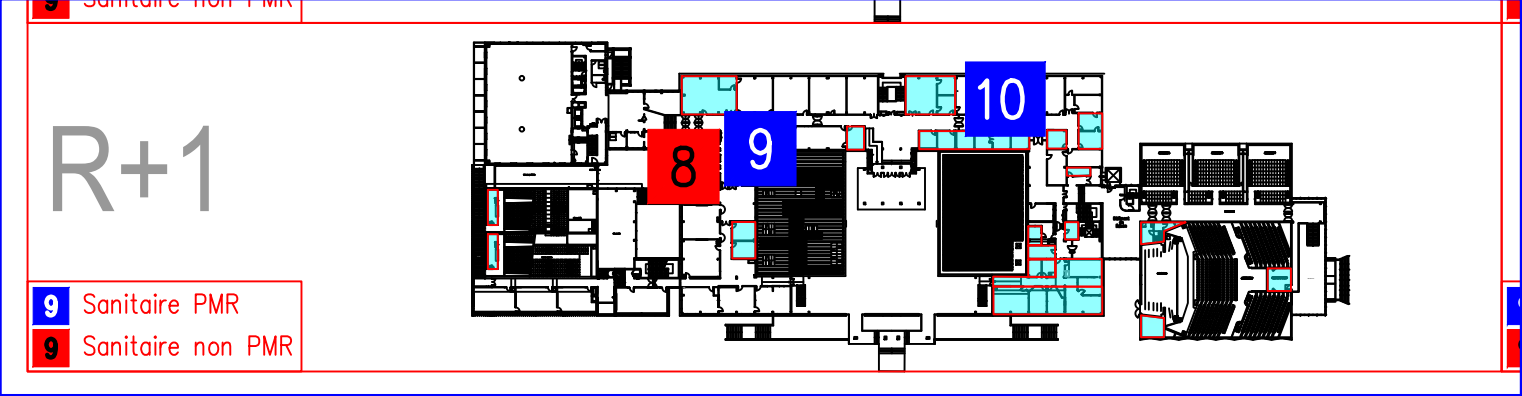
Le sanitaire 7 est situé dans le bâtiment D également accessible depuis le bâtiment C  
Ce bloc sanitaire a déjà fait l'objet de mise en conformité dans le cadre d'une précédente opération  
L'université dispose de l'attestation d'accessibilité conforme concernant ce bloc sanitaire



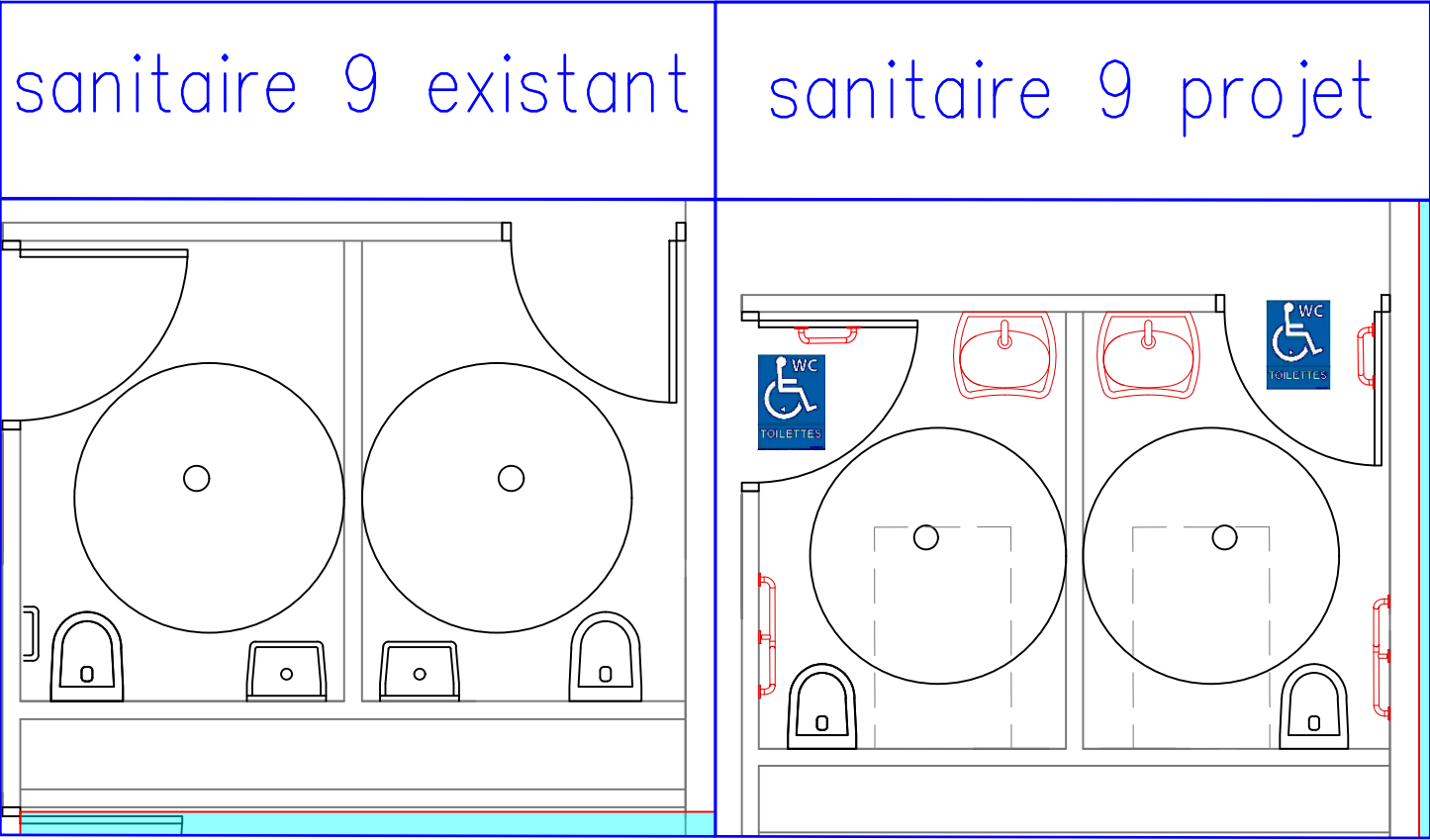
Bien que non exigé réglementairement, l'Université a souhaité disposer d'une douche PMR (jusqu'alors inexistante) pour permettre à des personnes souffrant éventuellement d'incontinence ou d'autre handicap de pouvoir bénéficier d'un espace d'hygiène adapté



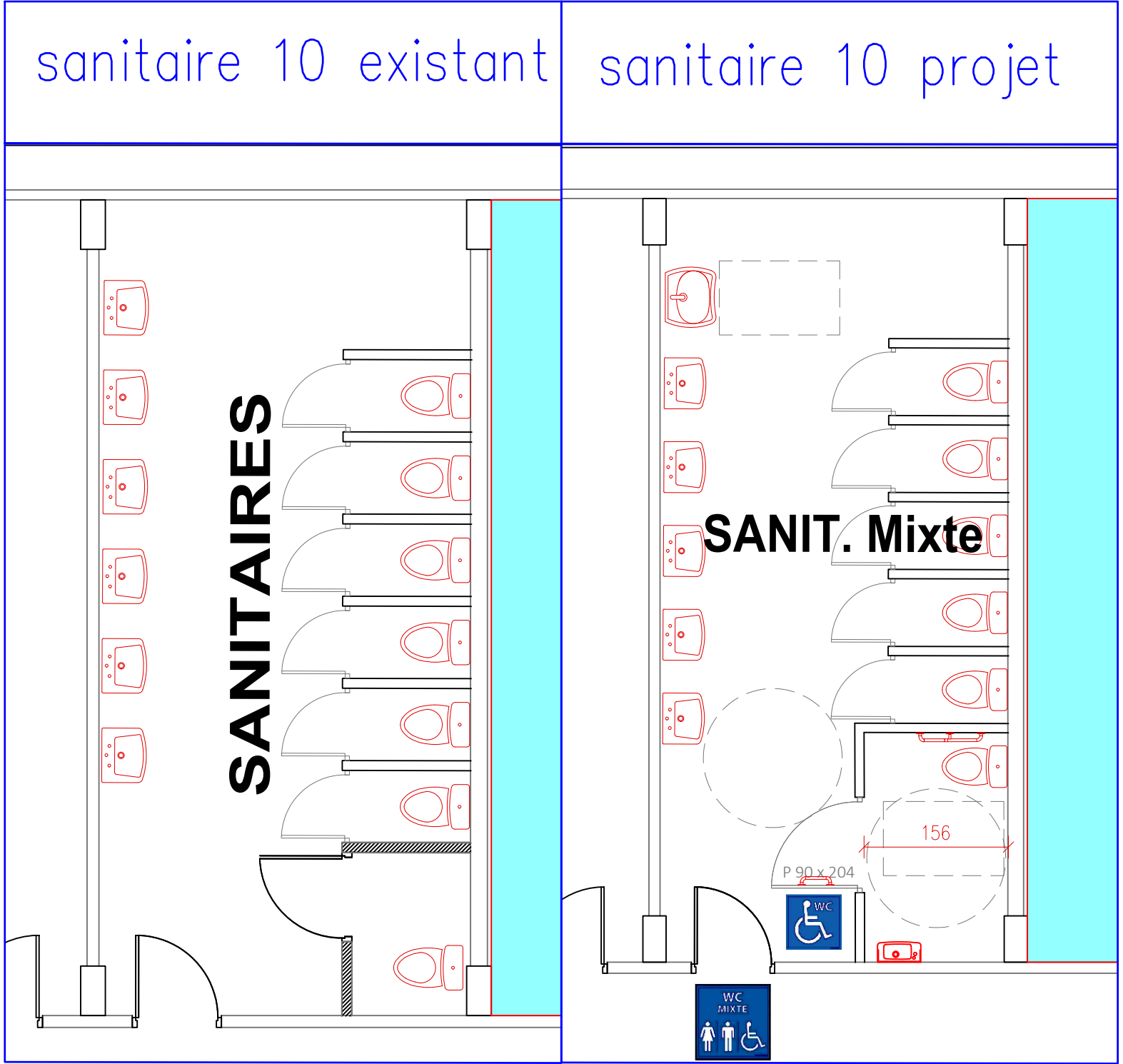




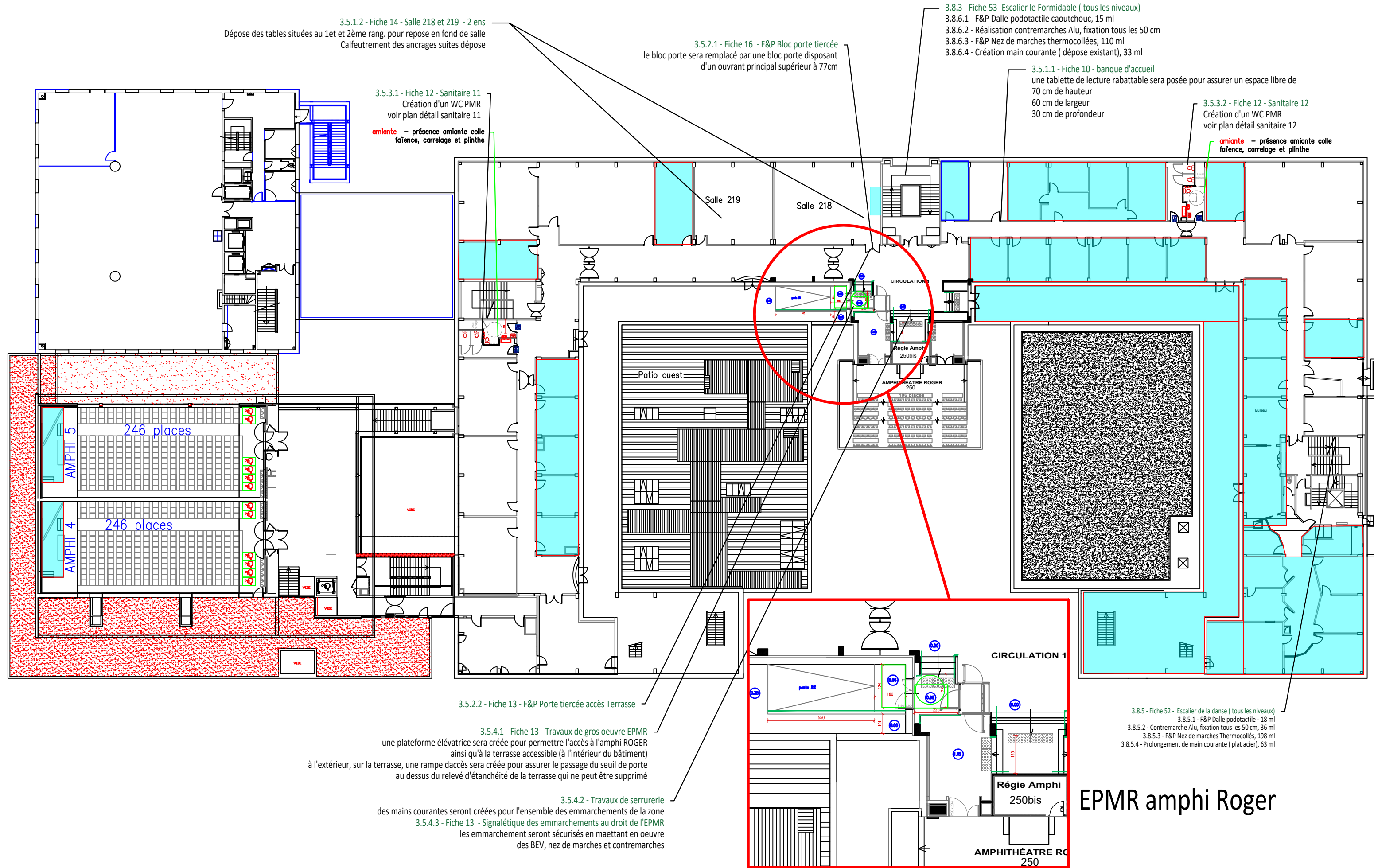
Le sanitaire 8 mixte ne fait pas l'objet d'intervention et ne dispose d'aucun sanitaire adapté.  
Des sanitaires adaptés sont disponibles de l'autre côté du couloir.



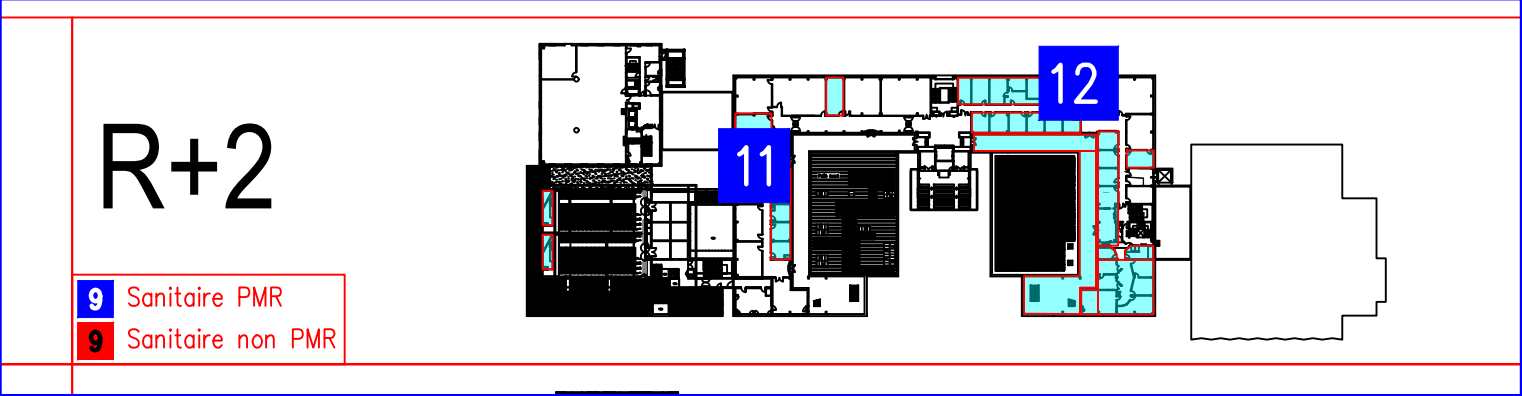
Les 2 sanitaires existants seront mis en conformité par déplacement du lavabo présent dans l'espace d'usage.  
Une signalétique sera apposée sur les portes précisant le côté du transfert



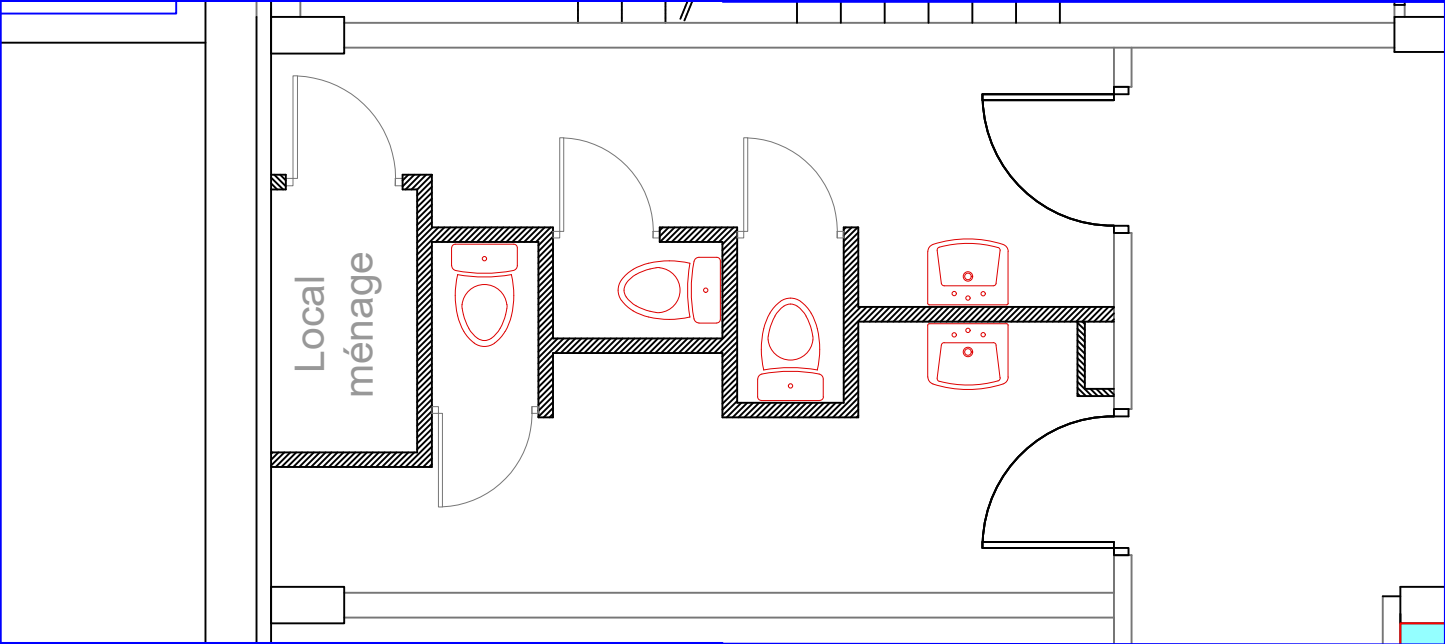




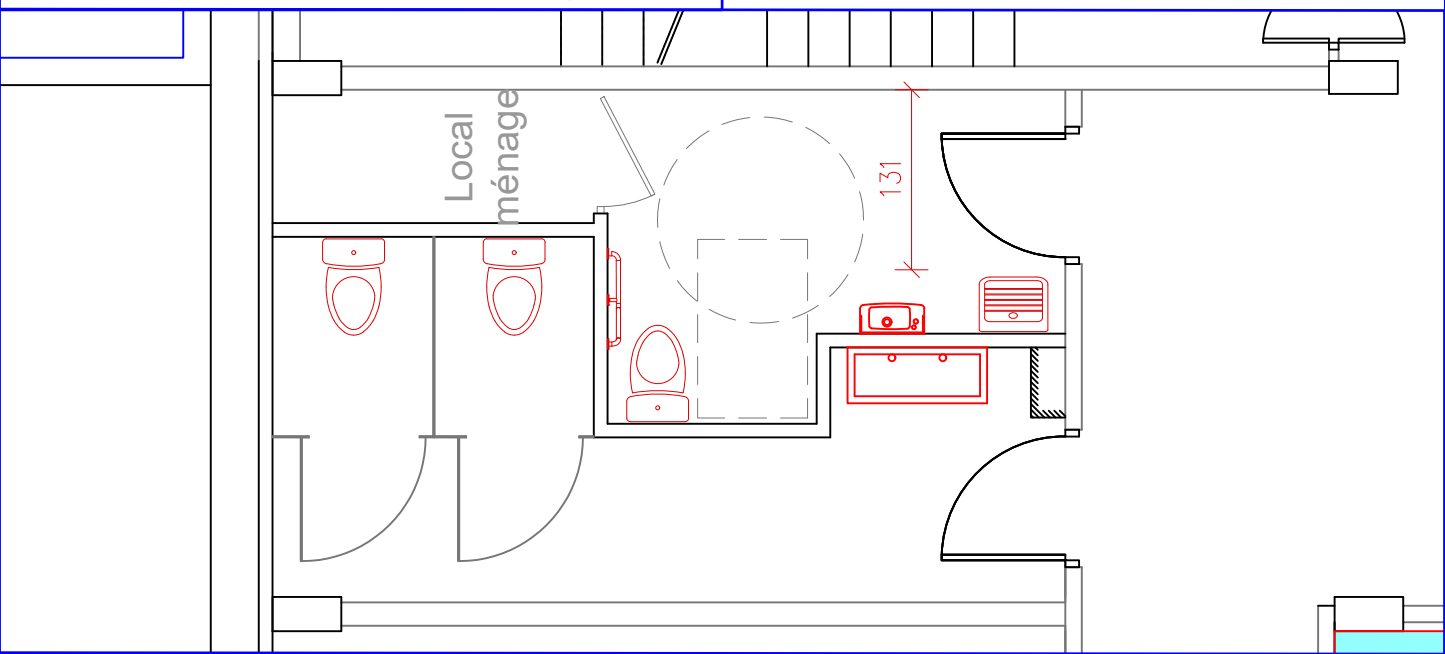
EPMR amphi Roger



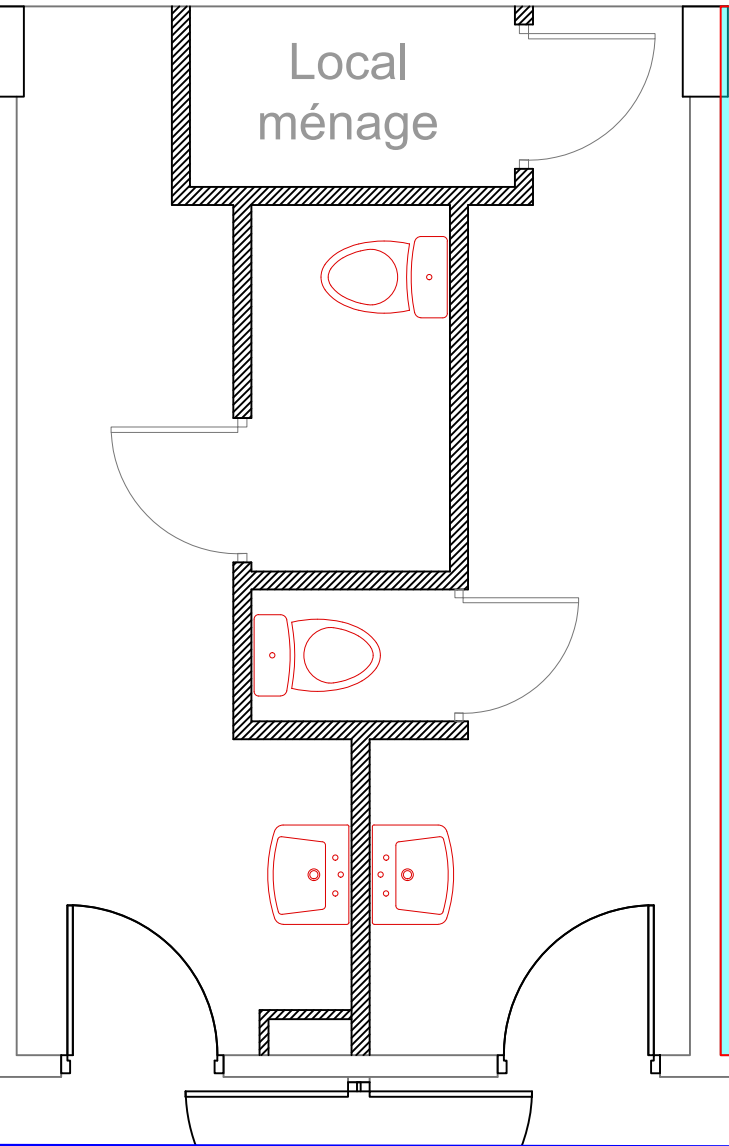
sanitaire 11 Existant



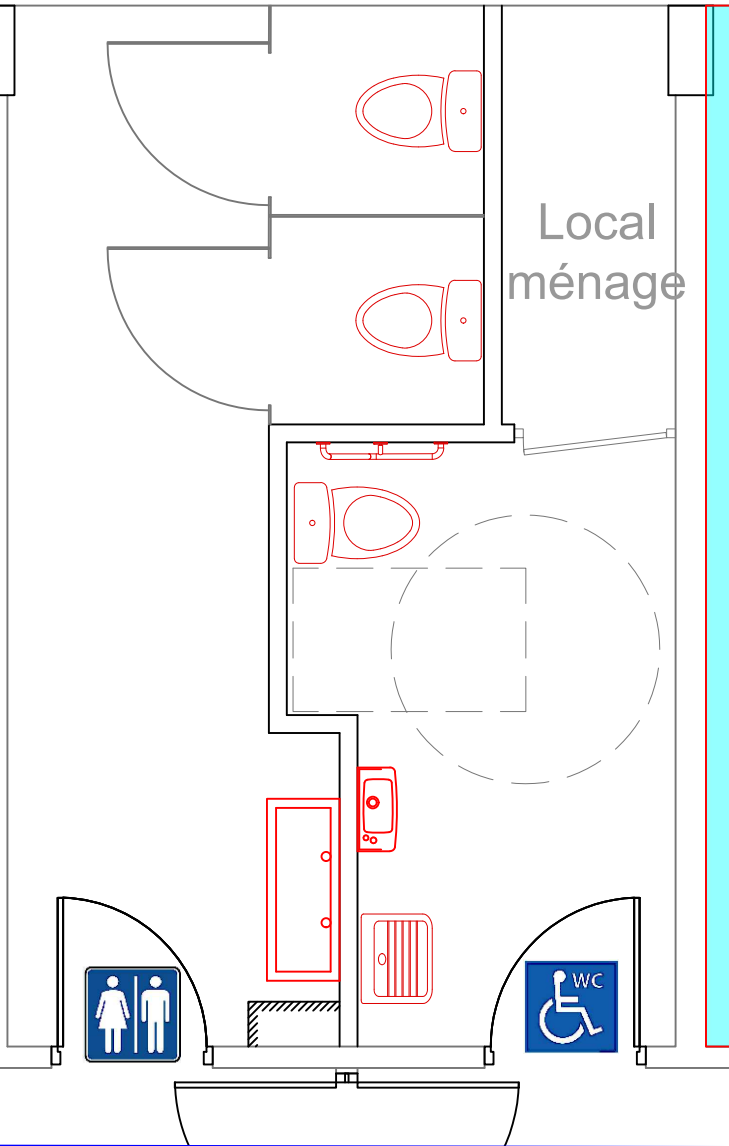
sanitaire 11 Projet

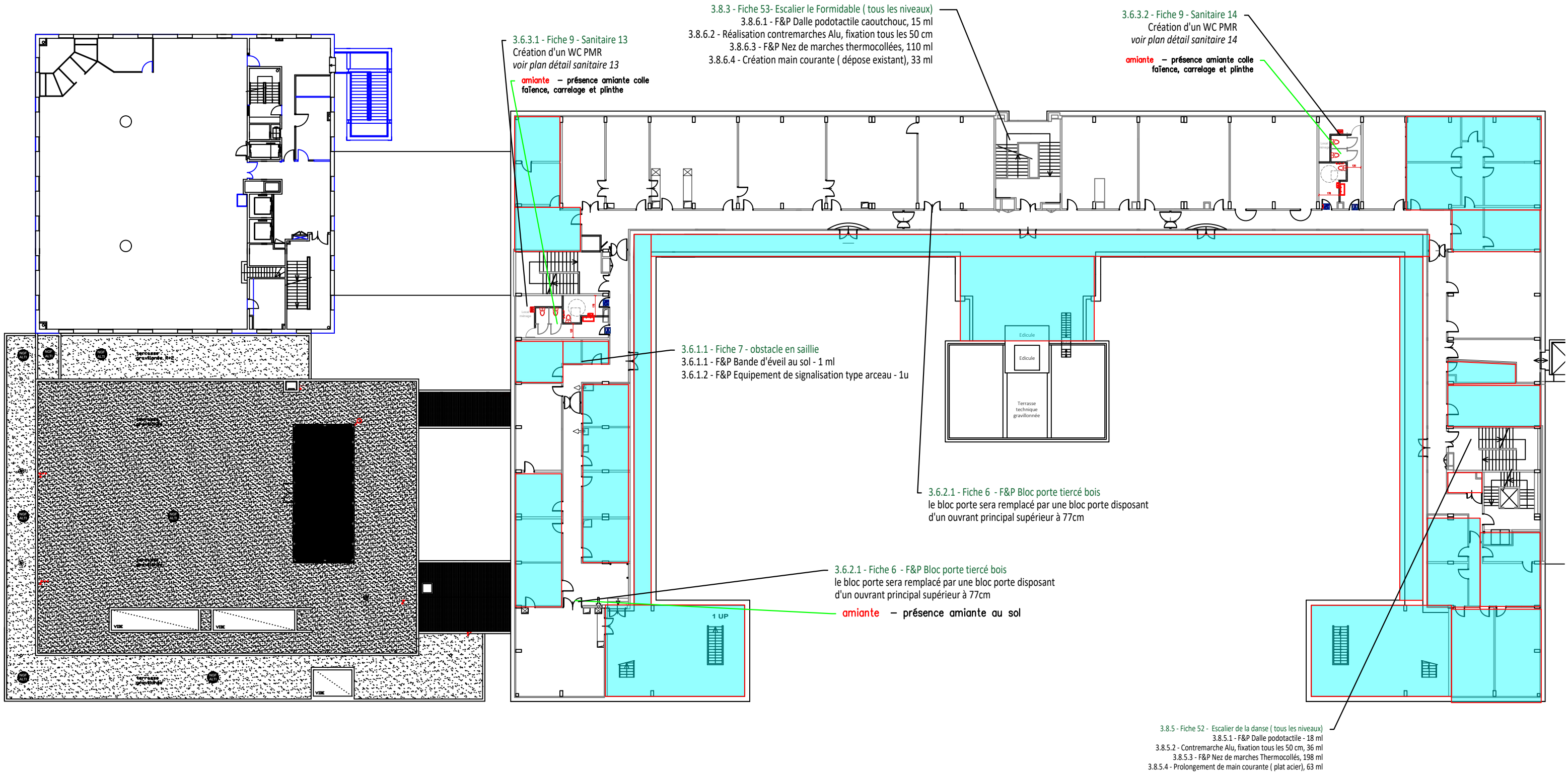


sanitaire 12 existant



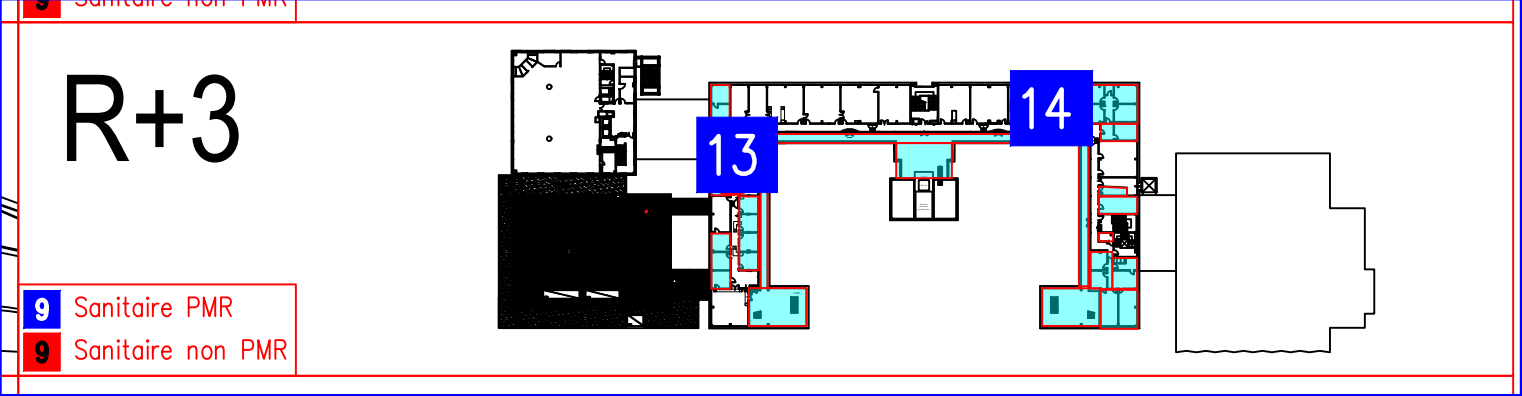
sanitaire 12 projet



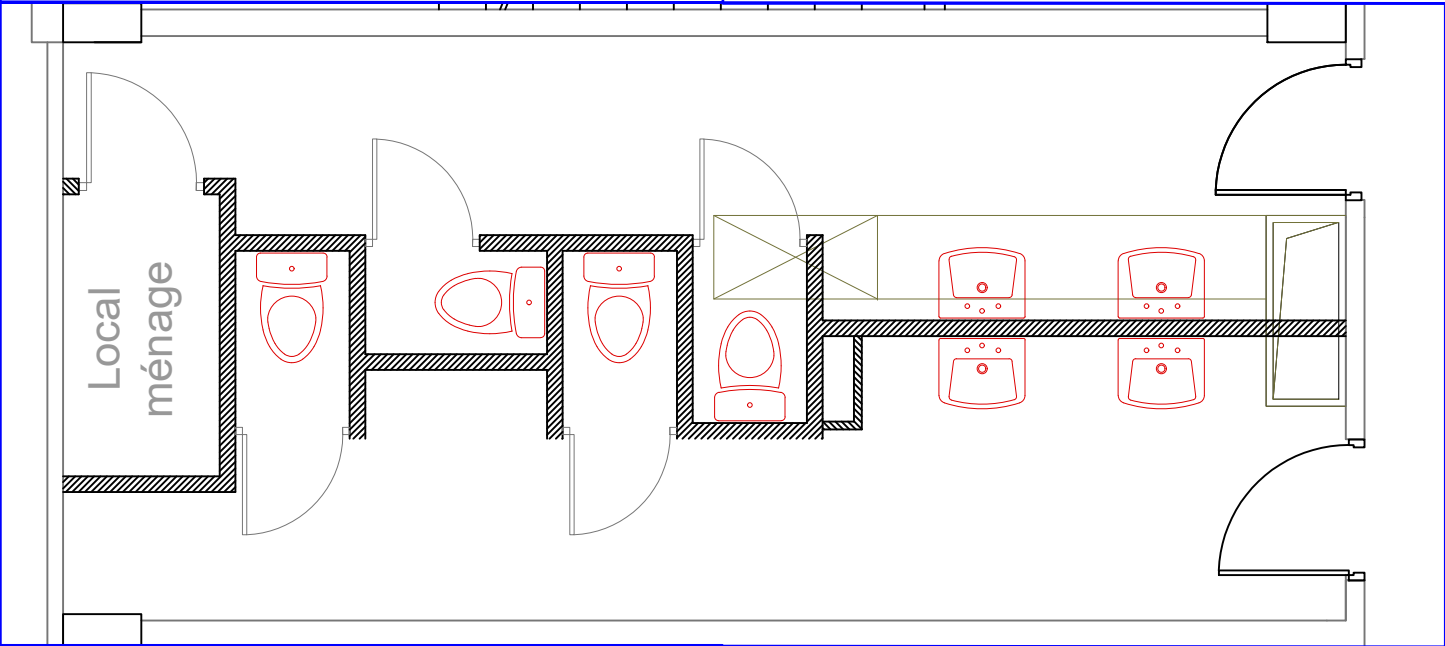


 Zone Code du travail non accessible au public

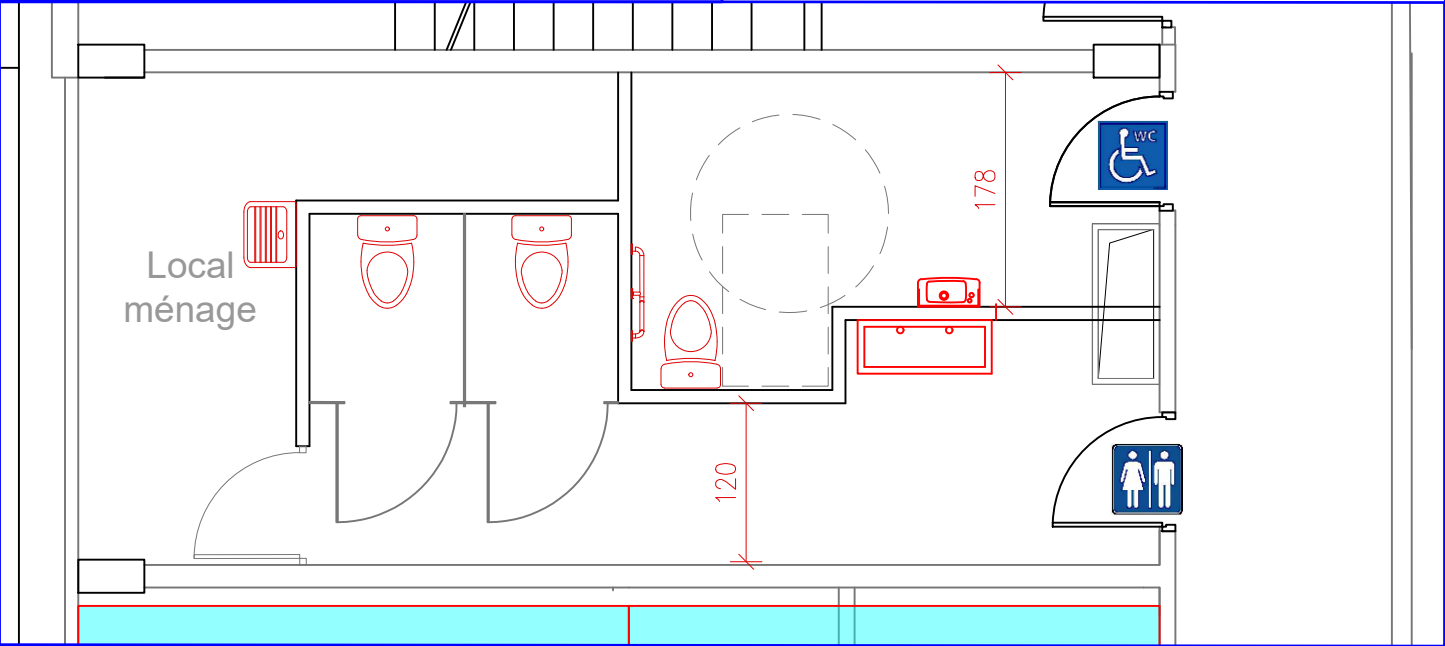




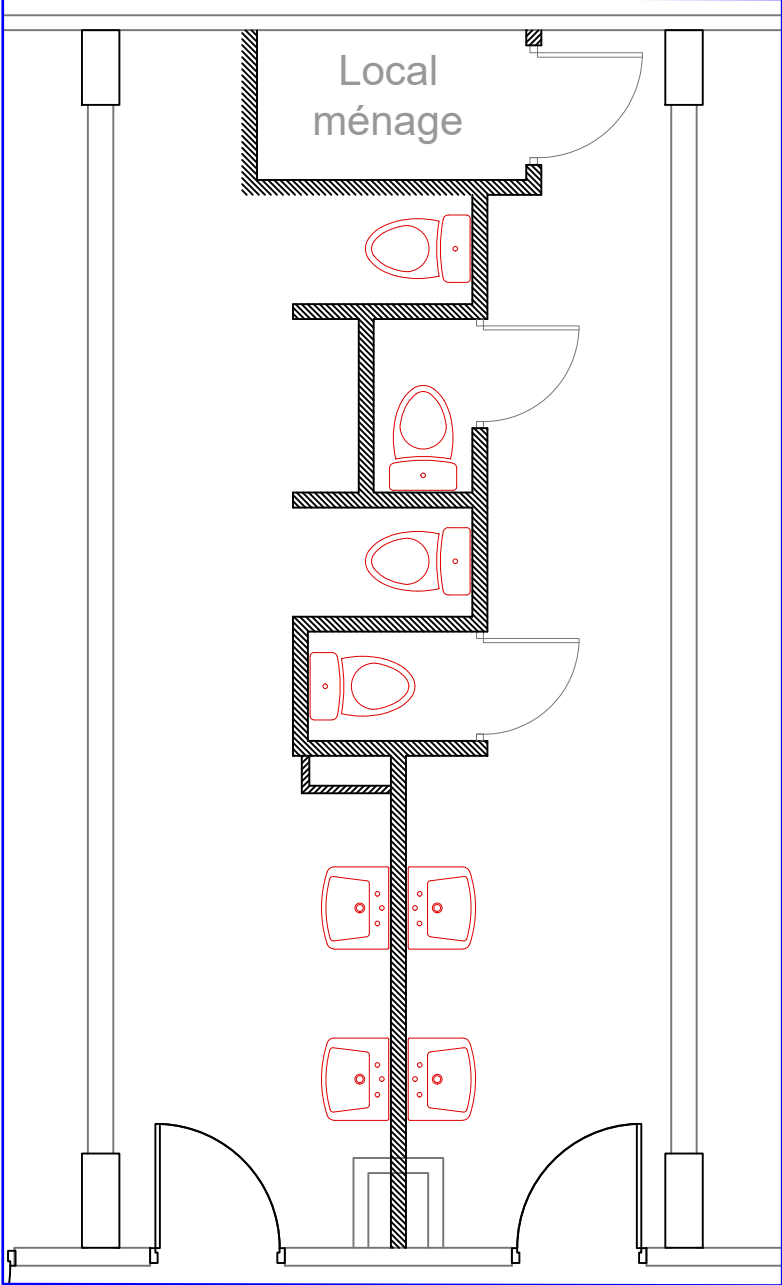
sanitaire 13 Existant



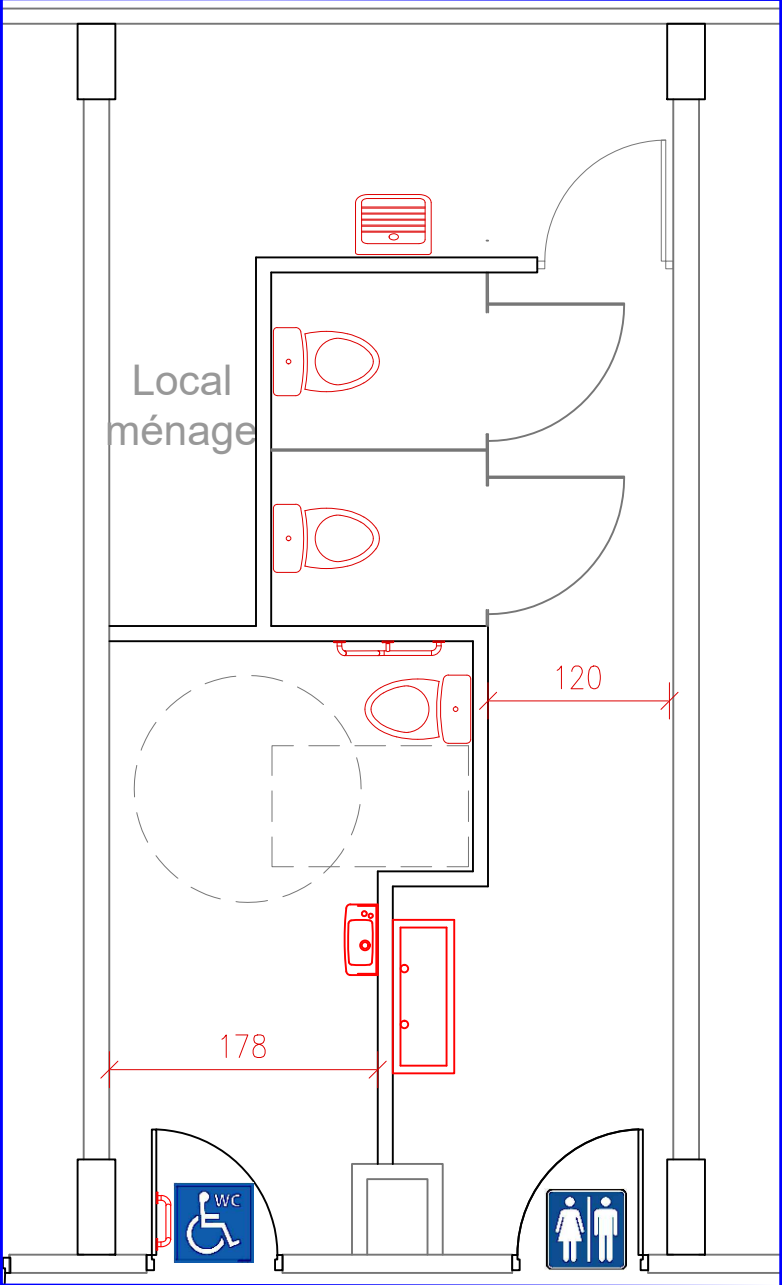
sanitaire 13 Projet

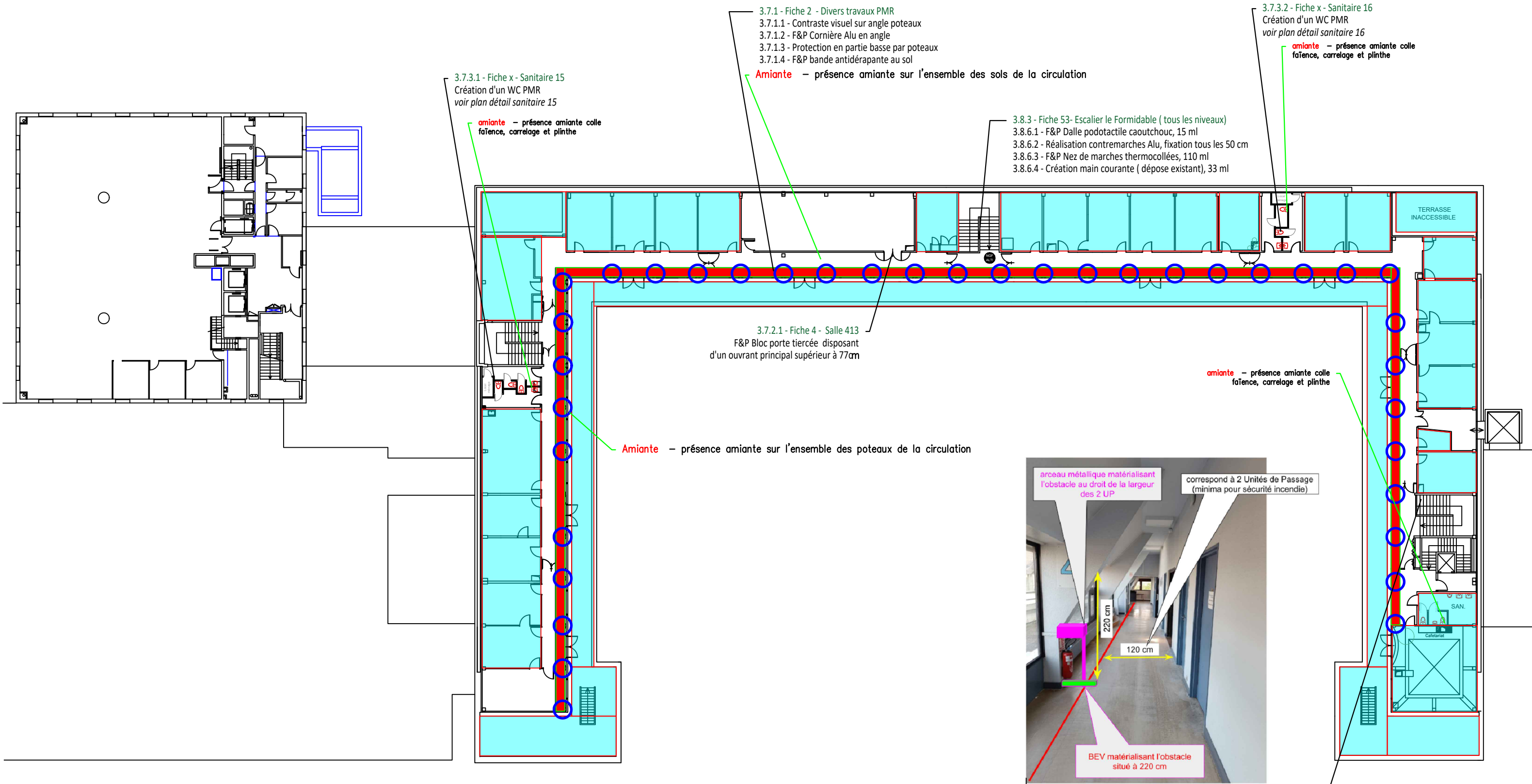


sanitaire 14 existant



sanitaire 14 projet





surface circulation en dehors des 2 UP de passage

Zone Code du travail non accessible au public

R+4

9 Sanitaire PMR  
9 Sanitaire non PMR

Plan of the 'Local ménage' (cleaning room). The room contains two toilets, a sink, a mirror, and a wheelchair icon. Dimensions 93 and 120 are indicated.

sanitaire 16 existant	sanitaire 16 projet
<p>Local ménage</p>	<p>Local ménage</p> <p>120</p> <p>WC</p>